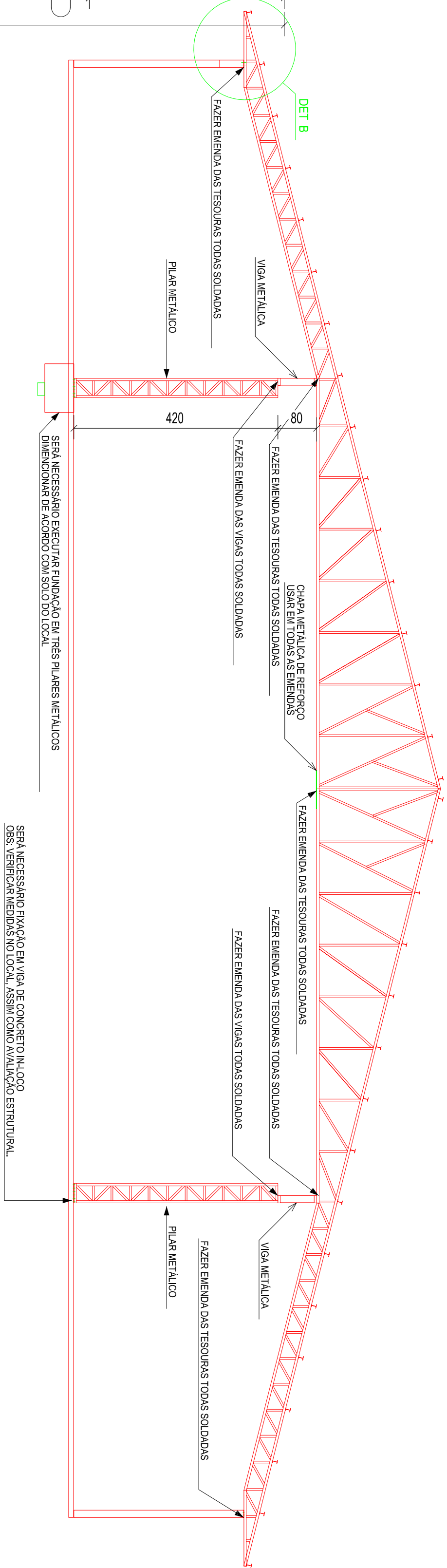
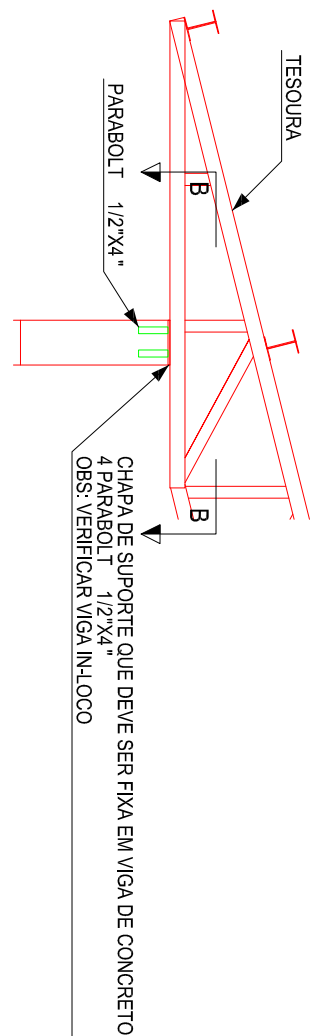


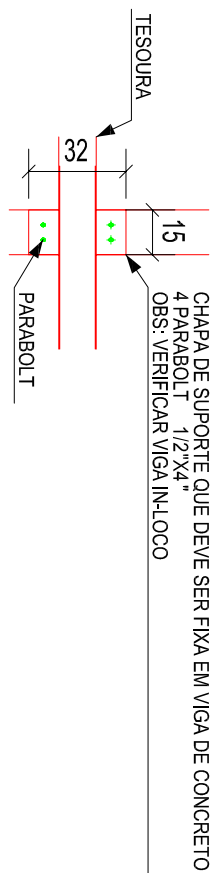
DETALHE DE EMENDA DE TESOURAS E FIXAÇÃO NAS VIGAS METÁLICAS E DE CONCRETO



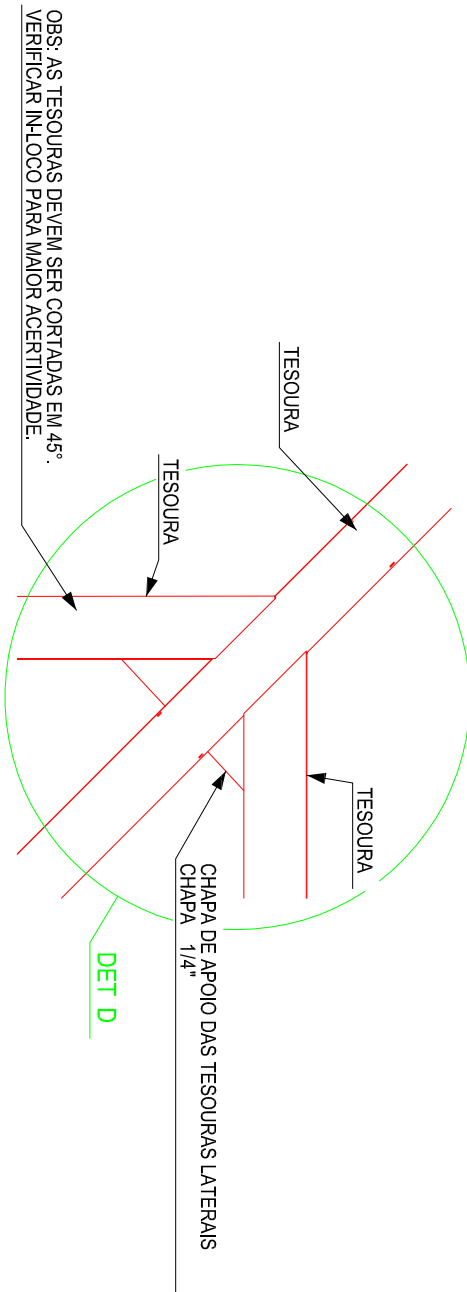
DETALHE DE FIXAÇÃO DAS TESOURAS NAS VIGAS LATERAIS



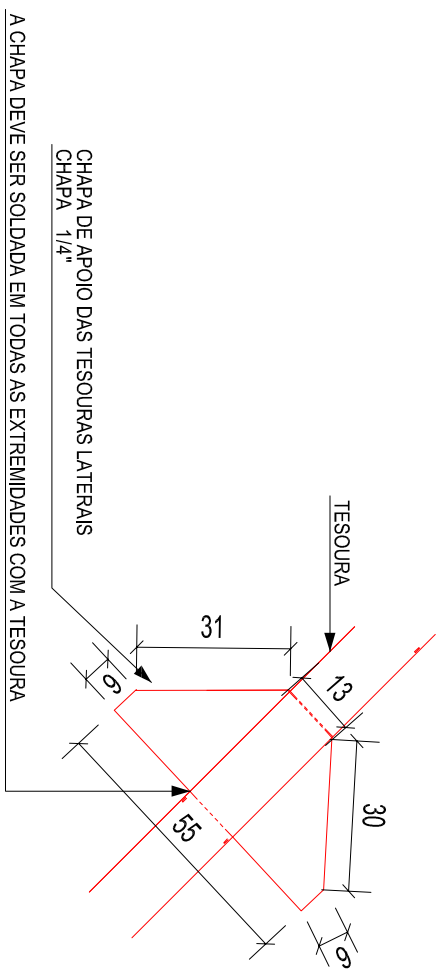
DETALHE DE FIXAÇÃO DAS TESOURAS NAS VIGAS LATERAIS



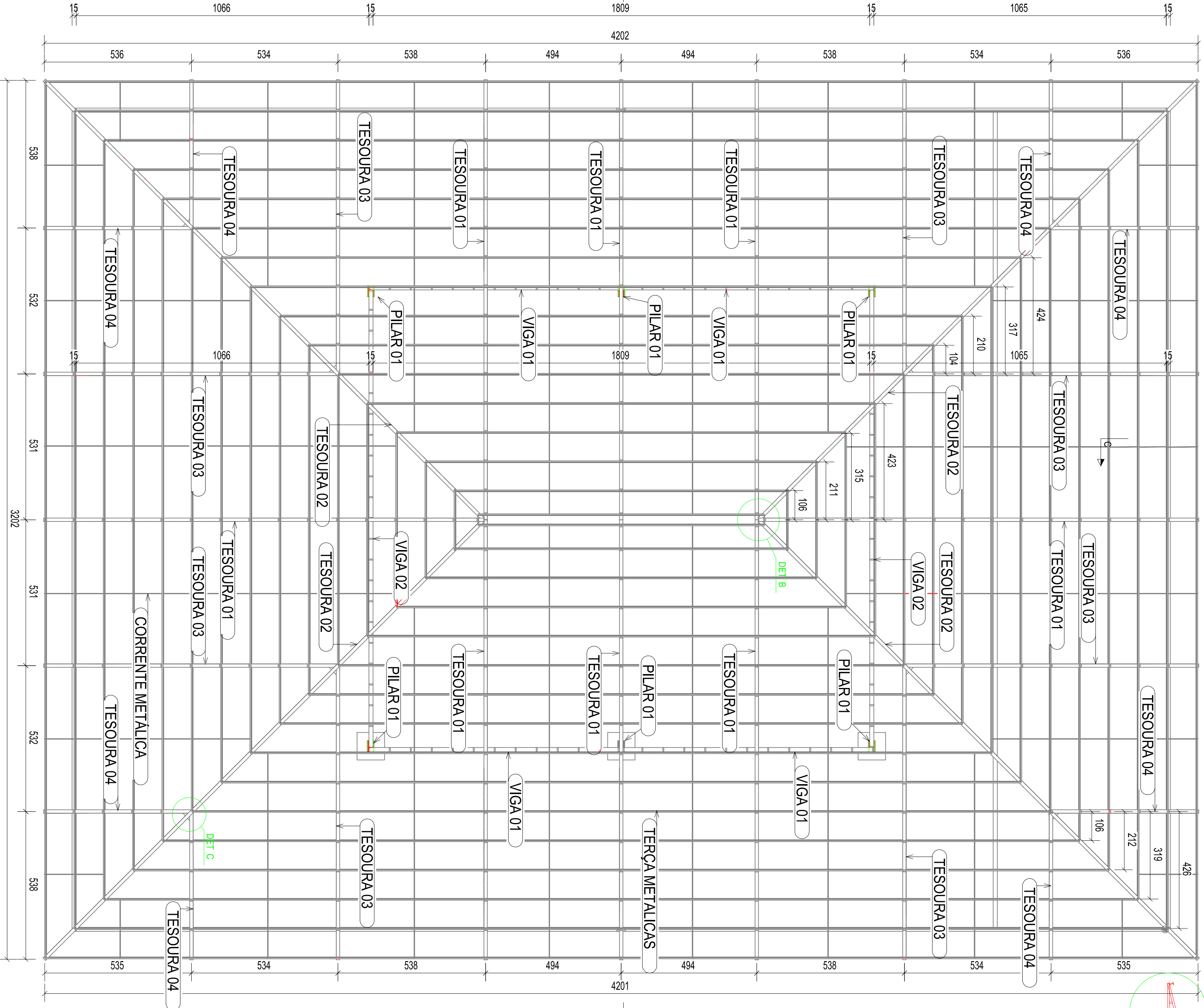
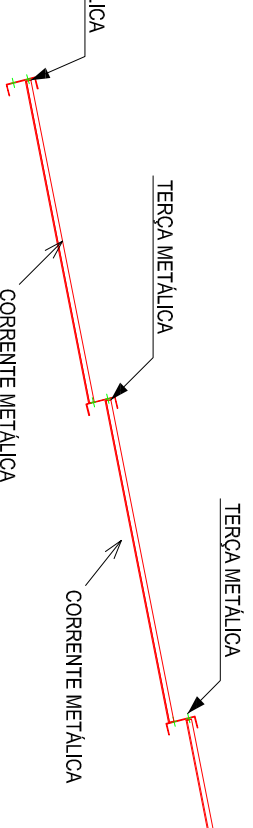
DETALHE DE FIXAÇÃO DAS TESOURAS LATERAIS



DETALHE DA CHAPA 1/4" DE FIXAÇÃO DE TESOURAS DIAGONAIS



DETALHE INSTALAÇÃO DAS CORRENTES METÁLICAS



- NOTAS PARA METÁLICAS
- TODOS OS PERFIS SÃO DE CHAPA DOBRADA A-36;
  - LIGAÇÕES NOS NOS SOLDADAS;
  - CONFRONTAR MEDIDAS DO PROJETO ESTRUTURAL COM A OBRA IN-L-LOCO;
  - SOLDA COM ELETRODOS OU ARAME CONTÍNUO E-70XX ATENDENDO NORMAS DE SOLDA, FILETE DE SOLDA COM ESPESURA MAIOR OU IGUAL A MENOR ESPESURA DE CHAPA A SER SOLDADA, COM SOLDA CONTÍNUA EM TODO PERÍMETRO DE CONTATO ENTRE PEÇAS;
  - PARA PINTURA, LIMPAR OS MATERIAIS PARA RETIRADA DE GORDURA E CAREPAS DE LAMINAÇÃO COM ABRASIVO QUÍMICO E MECÂNICO

ESTATÍSTICA DA OBRA:

Produção da obra	GESTÃO 2021/2024
Produção da obra	Produção da obra

EDIFICAÇÃO PARA REUNIÃO DE PÚBLICO

Obra:	Endereço da obra:	Final:
Local:	Endereço da obra:	Final:
Escala:	Endereço da obra:	Final:
Indicada:	Endereço da obra:	Final:
Data:	Endereço da obra:	Final:
Desenho:	Endereço da obra:	Final:
Proprietário:	Endereço da obra:	Final:
Projeto:	Endereço da obra:	Final:

PROJETO ESTRUTURAL

Secretaria de Obras e Urbanismo	Secretaria de Obras e Urbanismo
Secretaria de Obras e Urbanismo	Secretaria de Obras e Urbanismo